

## কিভাবে মিটার রিচার্জ করবেনঃ

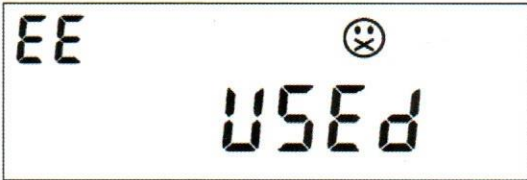
- নিকটস্থ বিদ্যুৎ অফিসের ভোল্টেজ স্টেশন থেকে নির্দিষ্ট পরিমাণ টাকা দিয়ে মিটার রিচার্জ টোকেন সংগ্রহ করুন।
- রিচার্জ করার পরে বিদ্যুৎ অফিসের ভোল্টেজ স্টেশন থেকে ২০ ডিজিটের এক বা একাধিক টোকেন সরবরাহ করবে। সাধারণত টোকেনটি এই রকম হবে, 6418-8786-2991-6780-9510
- টোকেনটি আপনার মিটারের নিউমেরিক কি-বোর্ডের মাধ্যমে সফলভাবে প্রবেশ করানোর পরে মিটার ডিসপ্লেটে টাকা দেখাবে। একটি টোকেন হলে, একবার আর একাধিক টোকেন হলে, একের পর এক সিরিয়ালি। মিটার শব্দ এবং LED এলার্ম বন্ধ হবে, টাকা নির্দেশক সবুজ LED অন হবে।



- মিটারে টোকেন রিচার্জ হয় নি  
২০ ডিজিটের টোকেন ভুল চুকানো হয়েছে:



- মিটারে টোকেনটি পূর্বে ব্যবহৃত হয়েছে:



মিটারের কোন অংশ খোলার চেষ্টা করবেন না, তাহলে আপনার বিদ্যুৎ সংযোগ সময়ক্রিয়ভাবে বন্ধ হয়ে যাবে



## HXE310-KP Three Phase Keypad Perpayment Meter

Protect Your Revenue

[www.hxgroup.cn](http://www.hxgroup.cn)



## খ্রি - ফেজ মিটারের বর্ণনা



### LCD ডিসপ্লে



### ডিসপ্লে চিহ্ন সমূহের বর্ণনাঃ

LCD ডিসপ্লে	বর্ণনা
88888888	তথ্য প্রদর্শন এলাকা
8888	OBIS প্রদর্শন এলাকা
[Battery icon]	ব্যাটারী কম
[Left arrow icon]	বিপরীত মুখি এ্যালার্ম
[0-0 icon]	রিলে সংযুক্ত
[Switch icon]	রিলে সংযোগ বিচ্ছিন্ন
CREDIT kWhz	ইউনিট প্রদর্শন এলাকা
SI 58	বর্তমান অবস্থা নির্দেশক
[1 2, 3 4 icons]	বর্তমান ট্যারিফ নির্দেশক
[Smiley face icon]	সঠিকভাবে রিচার্জ হয়েছে
[Sad face icon]	সঠিকভাবে রিচার্জ হয়নি

### ব্যালেন্স নির্দেশিকা

সবুজ LED অন	যখনই ট্যাক আছে
লাল LED অন	ব্যালেন্স প্রথম ধাপের কম হলে
লাল LED পুনঃ পুনঃ জ্বললে	ব্যালেন্স দ্বিতীয় ধাপের কম হলে

### ত্রিভুজাকৃতির নির্দেশিকা

ত্রিভুজাকৃতির চিহ্ন	চিহ্ন সমূহের বর্ণনা
S1	"ফ্রেডলি আগের", সতর্কতা বৃদ্ধির নির্দেশিকা
S2	ব্যাটারী/মডিউল কন্ডার খোলা
S3	টারমিনাল কন্ডার খোলা
S4	অতিরিক্ত শোভ হয়ে গেছে
S6	ইমার্জেন্সি ক্রেডিট নির্দেশিত হয়েছে
S8	বাইপাস

### মিটারের তথ্য দেখার জন্য শর্ট কোড লিস্টঃ

শর্ট কোড	ডিসপ্লেতে প্রদর্শিত তথ্য নির্দেশনা	শর্ট কোড	ডিসপ্লেতে প্রদর্শিত তথ্য নির্দেশনা
যে কোন কোড	এলার্ম বন্ধ করা	00	ইমার্জেন্সি ক্রেডিট চালু হবার নির্দেশনা
800	মোট বিদ্যুত ব্যবহারের পরিমাণ	801	বর্তমান ট্যাকের পরিমাণ
802	বর্তমান তারিখ	803	বর্তমান সময়

804	মিটারের নম্বর	806	রিলে সংযোগ বিচ্ছিন্নের কারণ
807	মিটারের অবস্থা	808	বর্তমান সংযুক্ত শোভ
809	টারিফের সূচক	810	জরুরী অতিরিক্ত ট্যাকের পরিমাণ
813	গত দিনের বিদ্যুতের ব্যবহার	814	বর্তমান মাসের বিদ্যুত ব্যবহারের পরিমাণ
815	গত রিচার্জের তারিখ	816	গত রিচার্জের সময়
817	গত রিচার্জের পরিমাণ	818	লগ আউট প্রত্যাবর্তন কোড
819	বিদ্যুত বন্ধের সময়	820	গত মাসের বিদ্যুতের ব্যবহার
821	গত দুই মাসের বিদ্যুতের ব্যবহার	822	গত তিন মাসের বিদ্যুতের ব্যবহার
823	গত চার মাসের বিদ্যুতের ব্যবহার	824	গত পাঁচ মাসের বিদ্যুতের ব্যবহার
825	গত ছয় মাসের বিদ্যুতের ব্যবহার	830	গত রিচার্জ টোকেন কোড
831	গত ২য় রিচার্জ টোকেন কোড	832	গত ৩য় রিচার্জ টোকেন কোড
833	গত ৪র্থ রিচার্জ টোকেন কোড	834	গত ৫ম রিচার্জ টোকেন কোড
835	গত ৬ষ্ঠ রিচার্জ টোকেন কোড	836	গত ৭ম রিচার্জ টোকেন কোড
837	গত ৮ম রিচার্জ টোকেন কোড	838	গত ৯ম রিচার্জ টোকেন কোড
839	গত ১০ম রিচার্জ টোকেন কোড	865	মিটার স্বাভাবিক অবস্থায় চলেছে
869	সর্বোচ্চ পাওয়ার শোভ	870	A ফেইজ ভোল্টেজ
871	B ফেইজ ভোল্টেজ (সিঙ্গেল ফেজ মিটার সাপোর্ট করে না)	872	C ফেইজ ভোল্টেজ (সিঙ্গেল ফেজ মিটার সাপোর্ট করে না)
873	কী ভার্সন নম্বর	874	A ফেইজ কারেন্ট
875	B ফেইজ কারেন্ট (সিঙ্গেল ফেজ মিটার সাপোর্ট করে না)	876	C ফেইজ কারেন্ট (সিঙ্গেল ফেজ মিটার সাপোর্ট করে না)
877	A ফেইজ পাওয়ার	878	B ফেইজ পাওয়ার (সিঙ্গেল ফেজ মিটার সাপোর্ট করে না)
879	C ফেইজ পাওয়ার (সিঙ্গেল ফেজ মিটার সাপোর্ট করে না)	880	প্রতিদিনের গড় ব্যবহার
881	ক্রমিক মাসের গড় ব্যবহার	886	বর্তমান ট্যারিফের মূল্য
887	বর্তমান স্টেপ ট্যারিফ	888	ব্যালেন্স দেখার বিটান টোকেন
889	বর্তমান টোকেনের সিরিয়াল নং	895	ফ্রেডলি মোডে কয়দিন ব্যবহার করা যাবে
896	ফ্রেডলি মোডে কয়দিন ব্যবহার করা হয়েছে	897	ফ্রেডলি মোড তুলার সময়
898	ফ্রেডলি মোড শেষ হওয়ার সময়	899	সাপ্তাহিক ছুটির দিন
900	ফ্রেডলি মোড	901	স্টেপ ট্যারিফ -1 এর ইউনিট দেখা
902	স্টেপ ট্যারিফ -2 এর ইউনিট দেখা	903	স্টেপ ট্যারিফ -3 এর ইউনিট দেখা
904	স্টেপ ট্যারিফ -4 এর ইউনিট দেখা	905	স্টেপ ট্যারিফ -5 এর ইউনিট দেখা
906	স্টেপ ট্যারিফ -6 এর ইউনিট দেখা	907	স্টেপ ট্যারিফ -7 এর ইউনিট দেখা
908	স্টেপ ট্যারিফ -8 এর মূল্য দেখা	909	স্টেপ ট্যারিফ -2 এর মূল্য দেখা
910	স্টেপ ট্যারিফ -3 এর মূল্য দেখা	911	স্টেপ ট্যারিফ -4 এর মূল্য দেখা
912	স্টেপ ট্যারিফ -5 এর মূল্য দেখা	913	স্টেপ ট্যারিফ -6 এর মূল্য দেখা
914	স্টেপ ট্যারিফ -7 এর মূল্য দেখা	915	স্টেপ ট্যারিফ -8 এর মূল্য দেখা
916	গত মাসের গড় পাওয়ার ফ্যাক্টর	917	কম ক্রেডিট এ্যালার্ম স্তরের -1
918	কম ক্রেডিট এ্যালার্ম স্তরের -2	919	কম ক্রেডিট এ্যালার্ম স্তরের -3
921	ছুটির দিনের ব্যালেন্স ব্যবহৃত হয়েছে	922	বর্তমান মাসের ব্যবহৃত ট্যাক
923	গত মাসের ব্যবহৃত ট্যাক	924	গত দুই মাসের ব্যবহৃত ট্যাক
925	গত তিন মাসের ব্যবহৃত ট্যাক	926	গত চার মাসের ব্যবহৃত ট্যাক
927	গত পাঁচ মাসের ব্যবহৃত ট্যাক	928	গত ছয় মাসের ব্যবহৃত ট্যাক
930	গত মাসের পাওয়ার ফ্যাক্টর	931	গত দুই মাসের পাওয়ার ফ্যাক্টর
932	গত তিন মাসের পাওয়ার ফ্যাক্টর	933	গত চার মাসের পাওয়ার ফ্যাক্টর
934	গত পাঁচ মাসের পাওয়ার ফ্যাক্টর	935	গত ছয় মাসের পাওয়ার ফ্যাক্টর
940	গত মাসের রিএক্টিভ এনার্জি দেখা	941	গত এক মাস আগের রিএক্টিভ এনার্জি দেখা
942	গত দুই মাস আগের রিএক্টিভ এনার্জি দেখা	943	গত তিন মাস আগের রিএক্টিভ এনার্জি দেখা
944	গত চার মাস আগের রিএক্টিভ এনার্জি দেখা	945	গত পাঁচ মাস আগের রিএক্টিভ এনার্জি দেখা
981	জরুরী অতিরিক্ত ট্যাকের পরিমাণ		

রিলে সংযোগ বিচ্ছিন্নের কারণ	ডিসপ্লেতে প্রদর্শিত
মিটারে ট্যাক শেষ, ইমার্জেন্সি ক্রেডিট আছে	LoCrEdIt
মিটারে ট্যাক শেষ, ইমার্জেন্সি ক্রেডিট ব্যবহার হয়েছে	LoEnnErG
মিটারে ওভার শোভ	ouErLoAd
মিটারের ব্যাটারী কন্ডার খোলা হয়েছে	bAtLoEr
মিটারের টারমিনাল কন্ডার খোলা হয়েছে	t-LoEr
মিটারের ব্যাটারী কম হয়ে গেছে	Lo-bAt