

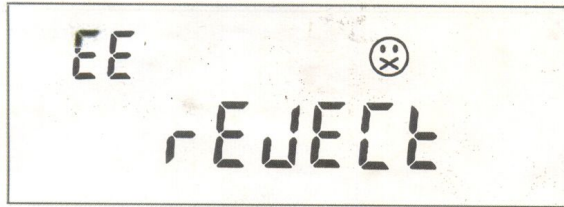
মিটার কিভাবে চার্জ করে?

- ১। ব্যবহারকারি ইউটিলিটির ভেডিং ডিপার্টমেন্ট থেকে বিদ্যুৎ কিনতে পারবে।
ব্যবহারকারি এক বা একাধিক ২০ বিট চার্জের টোকেন পেতে পারে যেমন "৬৪১৮-৮৭৮৬-২৯৯১-৬৭৮০-৯৫১০", যা স্মার্ট আই সি কার্ডে লেখা হবে।
- ২। ব্যবহারকারি স্মার্ট আই সি কার্ড মিটারের আই সি ইন্টারফেসে প্রবেশ করতে হবে।
- ৩। LCD নির্দেশ করে সফলভাবে চার্জ হয়েছে, চার্জের অংক ১০০ টাকা প্রদর্শন করে, মিটার শব্দ এবং LED সতর্কতা সংকেত নাকোচ করবে, জমা নির্দেশনী LED লাইট পরিবর্তন হয়ে সবুজ হয়ে যাবে।



- চার্জ করতে ব্যর্থ

২০ বিট চার্জের টোকেন ঢুকাতে ভুল করা হয়েছেঃ



- টোকেন ব্যবহার হয়েছে



মিটারের কোন অংশ খোলার চেষ্টা করবেন না, তাহলে আপনার বিদ্যুৎ সংযোগি সম্বন্ধিতভাবে বন্ধ হয়ে যাবে



HXE310-SP Three Phase Smart Card Perpayment Meter

 **HEXING** www.hxgroup.cn

Headquarter: 1418-5 Moganshan Road, Shangcheng Industrial Zone,
310011, Hangzhou City, China

Tel: + 86 571 2802 07 67

Fax: +86 571 2802 92 63

Email: market@hxgroup.co

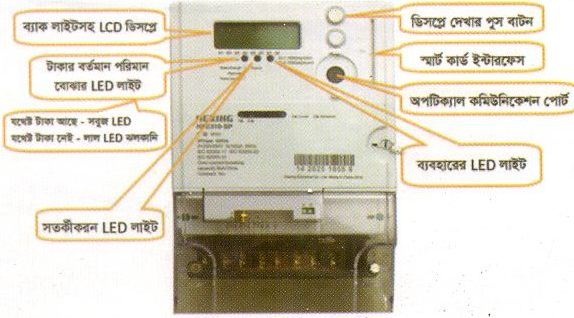


Scan Here to Discover More

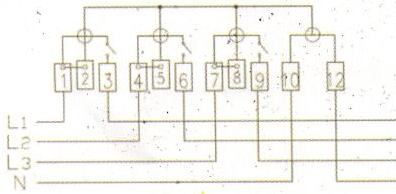
Protect Your Revenue

www.hxgroup.cn

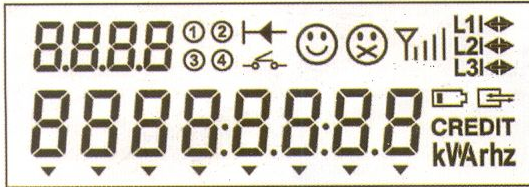
প্রি - ফেজ মিটারের বর্ণনা



মিটার কানেকশন দেওয়ার ডায়াগ্রাম



LCD ডিসপ্লে আইকন



ডিসপ্লেতে চিহ্নের বর্ণনাঃ

LCD ডিসপ্লে	বর্ণনা
88888888	ডিজিট মিটার ডিসপ্লে তথ্য
8888	OBIS display
	ব্যাটারী কম
	বিপরীত মুখি ইস্তিত
	রিলে সংযুক্ত
	রিলে সংযোগ বিচ্ছিন্ন
CREDIT kWhz	ব্যবহৃত ইউনিট দেখা
▼ S1 S8	বর্তমান পরিস্থিতি ইস্তিত

LCD ডিসপ্লে	বর্ণনা
① ② ③ ④	বর্তমান ট্যারিফ ইস্তিত
😊	সঠিকভাবে রিচার্জ হয়েছে
😞	সঠিকভাবে রিচার্জ হয়নি
📶	GPRS সিগনাল চিহ্ন

স্মার্ট আই সি কার্ড পরিচালনার প্রদর্শনী ইস্তিত

LCD প্রদর্শনীতে আই সি কার্ডের তথ্য	প্রদর্শনীতে স্মার্ট আই সি কার্ডের অর্থ
--Good--	কাজের সাফল্য
IC--00	আই সি কার্ডের ত্রুটিপূর্ণ সংযোগ
IC--01	আই সি কার্ডের ত্রুটি অথবা আই সি কার্ড সনাক্ত করতে পারে না
IC--03	আই সি কার্ড ব্যবহারকারির আই ডি সনাক্ত করতে পারে না
IC--04	আই সি কার্ড পাসওয়ার্ড নির্দেশপত্র ব্যর্থ
IC--05	PSC পাসওয়ার্ড নির্দেশপত্র ব্যর্থ, আই সি কার্ড অচল
IC--06	আই সি কার্ডের প্রকার ত্রুটিপূর্ণ
-----	আই সি কার্ড প্রক্রিয়াকরন হচ্ছে, "ভাল" নির্দেশনা না দেওয়া পর্যন্ত আই সি কার্ড বের করবেন না

রিলে সংযোগ বিচ্ছিন্ন হওয়ার কারণ	প্রক্রিয়াকরনের কোড
ব্যালেন প্রায় শেষ, জরুরী জমা অবশিষ্ট আছে	01
ব্যালেন প্রায় শেষ, জরুরী জমা ব্যবহার হয়ে গেছে	02
অতিরিক্ত লোড হয়ে গেছে	03
ব্যাটারির চাকনা খোলা	96
টারমিনাল কভার খোলা	06
ব্যাটারি শেষের পথে	A1