

কিভাবে মিটার রিচার্জ করবেনঃ

- নিকটস্থ বিদ্যুৎ অফিসের ভোল্টেজ স্টেশন থেকে নির্দিষ্ট পরিমাণ টাকা দিয়ে মিটার রিচার্জ টোকেন সংগ্রহ করুন।
- রিচার্জ করার পরে বিদ্যুৎ অফিসের ভোল্টেজ স্টেশন থেকে ২০ ডিজিটের এক বা একাধিক টোকেন সরবরাহ করবে। সাধারণত টোকেনটি এই রকম হবে, 6418—8786—2991—6780—9510
- টোকেনটি আপনার মিটারের নিউমেরিক কি-বোর্ডের মাধ্যমে সফলভাবে গ্রহণ করার পরে মিটার ডিসপ্লেটে টাকা দেখাবে। একটি টোকেন হলে, একবার আর একাধিক টোকেন হলে, একের পর এক সিরিয়ালি। মিটার শব্দ এবং LED এলার্ম বন্ধ হবে, টাকা নির্দেশক সবুজ LED অন হবে।



- মিটারে টোকেন রিচার্জ হয় নি
২০ ডিজিটের টোকেন ভুল চুকানো হয়েছে:



- মিটারে টোকেনটি পূর্বে ব্যবহৃত হয়েছে:



মিটারের কোন অংশ খোলার চেষ্টা করবেন না, তাহলে আপনার বিদ্যুৎ সংযোগ সয়ংক্রিয়ভাবে বন্ধ হয়ে যাবে



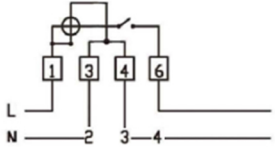
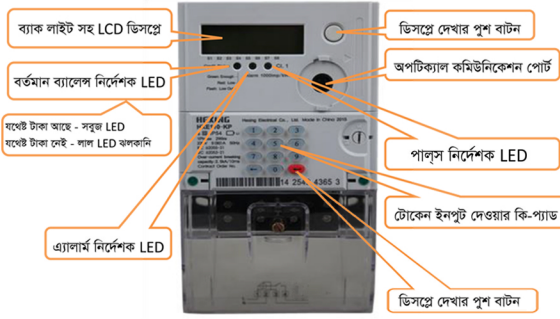
HXE110-KP Single Phase Keypad Prepayment Meter

Protect Your Revenue

www.hxgroup.cn



সিঙ্গেল - ফেজ মিটারের বর্ণনা



LCD ডিসপ্লে



ডিসপ্লে চিহ্ন সমূহের বর্ণনাঃ

LCD ডিসপ্লে	বর্ণনা
8888.88.88	তথ্য প্রদর্শন এলাকা
8.8.8.8	OBIS প্রদর্শন এলাকা
	ব্যাটারী কম
	বিপরীত মুখি এ্যানার্জি
	রিলে সংযুক্ত
	রিলে সংযোগ বিচ্ছিন্ন
CREDIT kWhz	ইউনিট প্রদর্শন এলাকা
SI'S8	বর্তমান অবস্থা নির্দেশক
① ② ③ ④	বর্তমান ট্যারিফ নির্দেশক
	সঠিকভাবে রিচার্জ হয়েছে
	সঠিকভাবে রিচার্জ হয়নি

ব্যালেন্স নির্দেশিকা

সবুজ LED অন	যথেষ্ট টাকা আছে
লাল LED অন	ব্যালেন্স প্রথম ধাপের কম হলে
লাল LED পুনঃ পুনঃ জ্বললে	ব্যালেন্স দ্বিতীয় ধাপের কম হলে

ত্রিভুজাকৃতির নির্দেশিকা

ত্রিভুজাকৃতির চিহ্ন	চিহ্ন সমূহের বর্ণনা
S1	"ফ্রেভলি আওয়ার", সপ্তাহিক বন্দের নির্দেশিকা

S2	ব্যাটারী/মডিউল কভার খোলা
S3	টারমিনাল কভার খোলা
S4	অতিরিক্ত লোড হয়ে গেছে
S6	ইমার্জেন্সি ক্রেডিট নিঃশেষিত হয়েছে
S8	বাইপাস

মিটারের তথ্য দেখার জন্য শর্ট কোড লিস্টঃ

শর্ট কোড	ডিসপ্লেতে প্রদর্শিত তথ্য নির্দেশনা	শর্ট কোড	ডিসপ্লেতে প্রদর্শিত তথ্য নির্দেশনা
যে কোন কোড	এলার্ম বন্ধ করা	00	ইমার্জেন্সি ক্রেডিট চাণু হবার নির্দেশনা
800	মোট বিদ্যুত ব্যবহারের পরিমাণ	801	বর্তমান টাকার পরিমাণ
802	বর্তমান তারিখ	803	বর্তমান সময়
804	মিটারের নম্বর	806	রিলে সংযোগ বিচ্ছিন্নের কারণ
807	মিটারের অবস্থা	808	বর্তমান সংযুক্ত লোড
809	ট্যারিফের সূচক	810	জরুরী অতিরিক্ত টাকার পরিমাণ
813	গত দিনের বিদ্যুতের ব্যবহার	814	বর্তমান মাসের বিদ্যুত ব্যবহারের পরিমাণ
815	গত রিচার্জের তারিখ	816	গত রিচার্জের সময়
817	গত রিচার্জের পরিমাণ	818	লগ আউট প্রত্যাবর্তন কোড
819	বিদ্যুত বন্দের সময়	820	গত মাসের বিদ্যুতের ব্যবহার
821	গত দুই মাসের বিদ্যুতের ব্যবহার	822	গত তিন মাসের বিদ্যুতের ব্যবহার
823	গত চার মাসের বিদ্যুতের ব্যবহার	824	গত পাঁচ মাসের বিদ্যুতের ব্যবহার
825	গত ছয় মাসের বিদ্যুতের ব্যবহার	830	গত রিচার্জ টোকেন কোড
869	সর্বোচ্চ পাওয়ার শোড	870	A ফেইজ ভোল্টেজ
874	A ফেইজ কারেন্ট	877	A ফেইজ পাওয়ার
886	বর্তমান ট্যারিফের মূল্য	887	বর্তমান স্টেপ ট্যারিফ
888	ব্যালেন্স দেখার রিটার্ন টোকেন	889	বর্তমান টোকেনের সিরিয়াল নং
895	ফ্রেভলি মোডে কয়দিন ব্যবহার করা যাবে	896	ফ্রেভলি মোডে কয়দিন ব্যবহার করা হয়েছে
897	ফ্রেভলি মোড শুরু সময়	898	ফ্রেভলি মোড শেষ হওয়ার সময়
899	সাপ্তাহিক ছুটির দিন	900	ফ্রেভলি মোড
901	স্টেপ ট্যারিফ -1 এর ইউনিট দেখা	902	স্টেপ ট্যারিফ -2 এর ইউনিট দেখা
903	স্টেপ ট্যারিফ -3 এর ইউনিট দেখা	904	স্টেপ ট্যারিফ -4 এর ইউনিট দেখা
905	স্টেপ ট্যারিফ -5 এর ইউনিট দেখা	906	স্টেপ ট্যারিফ -6 এর ইউনিট দেখা
907	স্টেপ ট্যারিফ -7 এর ইউনিট দেখা	908	স্টেপ ট্যারিফ -8 এর মূল্য দেখা
909	স্টেপ ট্যারিফ -9 এর মূল্য দেখা	910	স্টেপ ট্যারিফ -10 এর মূল্য দেখা
911	স্টেপ ট্যারিফ -1 এর মূল্য দেখা	912	স্টেপ ট্যারিফ -2 এর মূল্য দেখা
913	স্টেপ ট্যারিফ -3 এর মূল্য দেখা	914	স্টেপ ট্যারিফ -4 এর মূল্য দেখা
915	স্টেপ ট্যারিফ -5 এর মূল্য দেখা	916	গত মাসের পাওয়ার ফ্যাক্টর
917	কম ক্রেডিট এ্যালার্ম লেভেল-1	918	কম ক্রেডিট এ্যালার্ম লেভেল-2
919	কম ক্রেডিট এ্যালার্ম লেভেল-3	921	ব্যবহৃত ছুটির দিন
922	বর্তমান মাসের ব্যবহৃত টাকা	923	গত মাসের ব্যবহৃত টাকা
924	গত দুই মাসের ব্যবহৃত টাকা	925	গত তিন মাসের ব্যবহৃত টাকা
926	গত চার মাসের ব্যবহৃত টাকা	927	গত পাঁচ মাসের ব্যবহৃত টাকা
928	গত ছয় মাসের ব্যবহৃত টাকা	981	জরুরী অতিরিক্ত টাকার পরিমাণ

রিলে সংযোগ বিচ্ছিন্নের কারণ	ডিসপ্লেতে প্রদর্শিত
মিটারে টাকা শেষ, ইমার্জেন্সি ক্রেডিট আছে	LoCrEd it
মিটারে টাকা শেষ, ইমার্জেন্সি ক্রেডিট ব্যবহার হয়েছে	LoEnnEr9
মিটার ওভার লোড	ouErLoAd
মিটারের ব্যাটারী কভার খোলা হয়েছে	bAtLoUeR
মিটারের টারমিনাল কভার খোলা হয়েছে	t-LoUeR
মিটারের ব্যাটারী কম হয়ে গেছে	Lo-bAt