

মিটার কিভাবে চার্জ করে?

- ১। ব্যবহারকারি ইউটিলিটির ভোল্টেজ ডিপার্টমেন্ট থেকে বিদ্যুৎ কিনতে পারবে। ব্যবহারকারি এক বা একাধিক ২০ বিট চার্জের টোকেন পেতে পারে যেমন "৬৪১৮-৮৭৮৬-২৯৯১-৬৭৮০-৯৫১০", যা স্মার্ট আই সি কার্ডে লেখা হবে।
- ২। ব্যবহারকারি স্মার্ট আই সি কার্ড মিটারের আই সি ইন্টারফেসে প্রবেশ করতে হবে।
- ৩। LCD নির্দেশ করে সফলভাবে চার্জ হয়েছে, চার্জের অংক ১০০ টাকা প্রদর্শন করে, মিটার শব্দ এবং



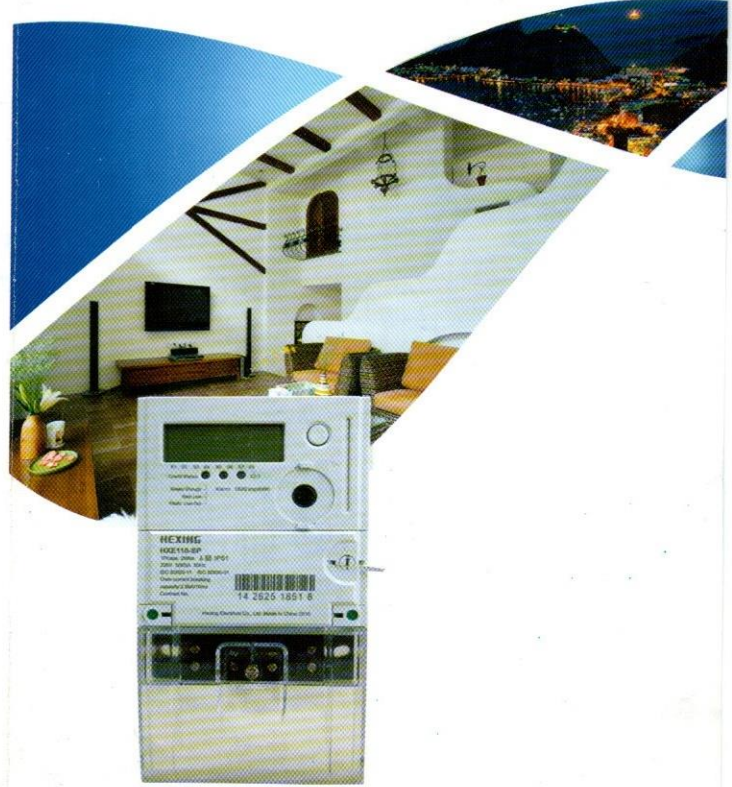
- চার্জ করতে ব্যর্থ
২০ বিট চার্জের টোকেন ঢুকাতে ভুল করা হয়েছেঃ



- টোকেন ব্যবহার হয়েছে



মিটারের কোন অংশ খোলার চেষ্টা করবেন না, তাহলে আপনার বিদ্যুৎ সংযোগ সময়ক্রিয়ভাবে বন্ধ হয়ে যাবে



HXE110-SP Single Phase Smart Card Prepayment Meter

Protect Your Revenue

www.hxgroup.cn

 **HEXING** www.hxgroup.cn

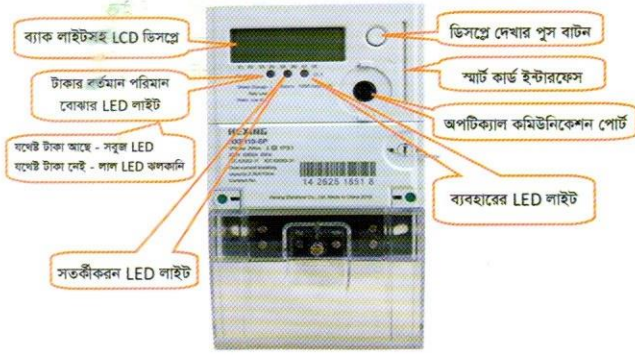
Headquarter: 1418-5 Moganshan Road, Shangcheng Industrial Zone,
310011, Hangzhou City, China
Tel: + 86 571 2802 07 67
Fax: +86 571 2802 92 63
Email: market@hxgroup.co



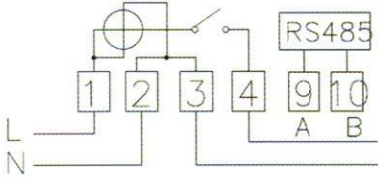
Scan Here to Discover More

©Copyright 2014, Hexing Group. All Rights Reserved.
Reproduction, use or disclosure to third parties, without express written authority, is strictly prohibited.

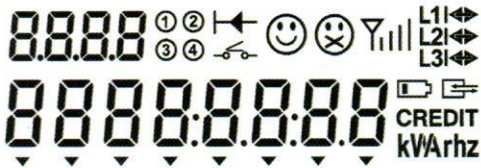
সিঙ্গেল ফেজ মিটারের বর্ণনা



মিটার কানেকশন দেওয়ার ডায়াগ্রাম



LCD ডিসপ্লেসের আইকন



ডিসপ্লেতে চিহ্নের বর্ণনাঃ

| LCD ডিসপ্লে | বর্ণনা |
|-------------|-----------------------------|
| 88888888 | ডিজিট মিটার ডিসপ্লেসের তথ্য |
| 8888 | OBIS display |
| | ব্যাটারী কম |
| | বিপরীত মুখি ইঙ্গিত |
| | রিলে সংযুক্ত |
| | রিলে সংযোগ বিচ্ছিন্ন |
| CREDIT kWh | ব্যবহৃত ইউনিট দেখা |

| LCD ডিসপ্লে | বর্ণনা |
|-------------|--------------------------|
| ▼ S1~S8 | বর্তমান পরিস্থিতি ইঙ্গিত |
| ① ② ③ ④ | বর্তমান ট্যারিফ ইঙ্গিত |
| 😊 | সঠিকভাবে রিচার্জ হয়েছে |
| 😞 | সঠিকভাবে রিচার্জ হয়নি |

স্মার্ট আই সি কার্ড পরিচালনার প্রদর্শনী ইঙ্গিত

| LCD প্রদর্শনীতে আই সি কার্ডের তথ্য | প্রদর্শনীতে স্মার্ট আই সি কার্ডের অর্থ |
|------------------------------------|---|
| --Good-- | কাজের সাফল্য |
| IC--00 | আই সি কার্ডের ত্রুটিপূর্ণ সংযোগ |
| IC--01 | আই সি কার্ডের ত্রুটি অথবা আই সি কার্ড সনাক্ত করতে পারে না |
| IC--03 | আই সি কার্ড ব্যবহারকারির আই ডি সনাক্ত করতে পারে না |
| IC--04 | আই সি কার্ড পাসওয়ার্ড নির্দেশপত্র ব্যর্থ |
| IC--05 | PSC পাসওয়ার্ড নির্দেশপত্র ব্যর্থ, আই সি কার্ড অচল |
| IC--06 | আই সি কার্ডের প্রকার ত্রুটিপূর্ণ |
| ----- | আই সি কার্ড প্রক্রিয়াকরন হচ্ছে, "ভাল" নির্দেশনা না দেওয়া পর্যন্ত আই সি কার্ড বের করবেন না |

| রিলে সংযোগ বিচ্ছিন্ন হওয়ার কারণ | প্রক্রিয়াকরনের কোড |
|---|---------------------|
| ব্যালেন্স প্রায় শেষ, জরুরী জমা অবশিষ্ট আছে | 01 |
| ব্যালেন্স প্রায় শেষ, জরুরী জমা ব্যবহার হয়ে গেছে | 02 |
| অতিরিক্ত লোড হয়ে গেছে | 03 |
| ব্যাটারির চাকনা খোলা | 96 |
| টারমিনাল কভার খোলা | 06 |
| ব্যাটারি শেষের পথে | A1 |