

# Eastern Meter®

## SINGLE PHASE SMART PRE-PAYMENT METER

GPRS/BPLC Communication Supported



**JAMUNA METER INDUSTRIES LTD.**

**যমুনা মিটার ইন্ডাস্ট্রিজ লিঃ**

Factory:

**Z.R. Tower**

05 Outer Circular Road (2nd Floor)

Rajarbagh, Dhaka-1217, Bangladesh

E-mail: [eastern.prepaymentmeter@gmail.com](mailto:eastern.prepaymentmeter@gmail.com)

Web: [www.easternmeter.net](http://www.easternmeter.net)

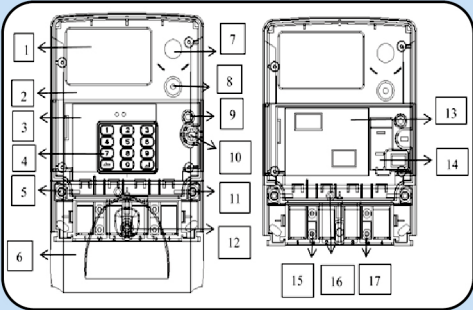
## কমান্ড কোড ইনপুট করার পর ইরোর ডিসপ্লে

কমান্ড কোড ইনপুট করার পর, এন্টার-কি চাপ দিলে, ডিসপ্লেতে যে ফরম্যাটে ইরোর কোড দেখানো হবে তা হলো: “E-XX”।

**Table 2 – ইরোর কোডের কমান্ডসমূহ**

মান	বর্ণনা
E-00	ইনপুট গ্রহণ
E-04	ভুল ইনপুট কমান্ড
E-05	অপর্যাপ্ত ইনপুট ল্যাঙ্ক
E-06	ইনপুট ডাটার রেঞ্জ ইরোর
E-07	টেস্ট ফেইল
E-08	রিলে সুইচ চালু থাকার শর্ত না মানা
E-09	এনার্জি মিটারটি আনলক করার অবস্থায় নেই
E-17	টেম্পার করা অবস্থা
E-18	রিলে লক

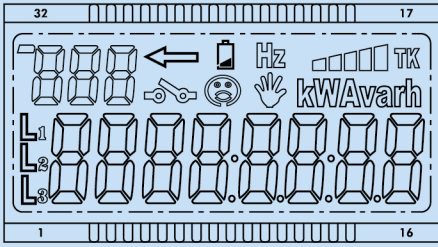
## মিটারের গঠন:



১-ডিসপ্লে; ২-টপ কভার; ৩-কি-বোর্ড কভার; ৪-কি-বোর্ড; ৫-টপ কভার জুক; ৬-টার্মিনাল কভার; ৭-প্রোগ্রামিং পোর্ট; ৮-প্রোগ্রামিং কি; ৯-কি-বোর্ড প্রোটেক্ট কি; ১০-কি-বোর্ড কভার জুক; ১১- টপ কভার জুক; ১২- টার্মিনাল কভার জুক; ১৩-জি.পি.আর.এস. মডিউল; ১৪-ব্যাটারি; ১৫-পালস টার্মিনাল; ১৬- টার্মিনাল কভার প্রোটেক্ট কি; ১৭-আর.এস.-৪৮৫/২৩২ টার্মিনাল।

## মিটার স্থাপন ও নির্দেশাবলি:

১	লাইভ লাইন ওয়ারিং টার্মিনাল (LED ইন)	২	Null লাইন ওয়ারিং টার্মিনাল (LED ইন)
৩	Null লাইন ওয়ারিং টার্মিনাল (LED আউট)	৪	লাইভ লাইন ওয়ারিং টার্মিনাল (LED আউট)
৫	পালস ওয়ারিং টার্মিনাল (পজিটিভ পোল)	৬	পালস ওয়ারিং টার্মিনাল (নেগেটিভ পোল)
৭	আ.এস ৪৮৫ ওয়ারিং টার্মিনাল (পজিটিভ পোল)	৮	৪৮৫ ওয়ারিং টার্মিনাল (নেগেটিভ পোল)



নং	এল.সি.ডি. ফিগারস	বর্ণনা
১		ডাটা দেখানোর জন্য ব্যবহৃত হয়; তাছাড়া কোনো কিছু ইনপুট করা হলে তা দেখাবে।
২		ডিসপ্লেতে নম্বর এবং যে কোনো ইনপুট সংখ্যা দেখানোর জন্য ব্যবহৃত হয়।
৩		কারেন্ট রিভার্স দেখাতে এই চিহ্নটি ব্যবহৃত হয়।
৪		রিলে ট্রিপিং বোঝাতে এই চিহ্নটি ব্যবহৃত হয়।
৫		স্মাইলিং ফেস চিহ্ন; এই চিহ্নটি দেখানোর অর্থ হল, টোকেন ও কমান্ড কোড ইনপুট করা যাবে।
৬		ব্যাটারি আভারভোল্টেজ চিহ্ন; এই চিহ্ন দেখানোর অর্থ হল, ব্যাটারি আভারভোল্টেজের সম্মুখীন হয়েছে।
৭		ট্যাম্পার সাইন; এর অর্থ হল, এনার্জি মিটারটি ট্যাম্পারিং করা হয়েছে।
৮		এই সাইন দেখানোর অর্থ হল, ডিসপ্লেতে যে ডাটা রয়েছে তা পরিমাপের একক টাকা।
৯		অবশিষ্ট ফ্রেডিটের পরিমাণ দেখানোর চিহ্ন।
১০		ফ্রিকুয়েন্সির এককের চিহ্ন।
১১		আনলকিংয়ের সাইন; এই চিহ্ন দিয়ে মিটারটির আনলক করা অবস্থা বুঝায়।
১২		সিংগ্যাল ট্যারিফ মোড।
১৩		স্টেপ ট্যারিফ মোড।
১৪		টি.ও.ইউ. ট্যারিফ মোড।
১৫		যেকোনো কোড এবং অন্যান্য বিভিন্ন কমান্ড কোড ইনপুট দেওয়ার জন্য এই কি-বোর্ডটি ব্যবহৃত হয়।
১৬		ডিলিট
১৭		এন্টার

৮৯৬	ফ্রেন্ডলি মোডে যে কয়দিন ব্যবহার করা হয়েছে	XX
৮৯৭	ফ্রেন্ডলি আওয়ার শুরু সময়	XX:XX
৮৯৮	ফ্রেন্ডলি আওয়ার শেষের সময়	XX:XX
৮৯৯	উইক্যান্ড ইনডিকেশন	XX
৯০০	ফ্রেন্ডলি মোড	X
৯৫২	মিটার মোড	X
১২৬	সরকারি ছুটি (মাস ও দিন)	XX.XX
১২৭	সরকারি ছুটি (সাল, মাস ও দিন)	XX.XX.XX
৮০৯	রেট / ট্যারিফ মোড	X
৮০৭	স্ট্যাটাস ওয়ার্ড	XXXXXXXXX
৯০১	এনার্জি অফ স্টেপ ট্যারিফ ধাপ ১	XXXXXXXX.XX kW
৯০২	এনার্জি অফ স্টেপ ট্যারিফ ধাপ ২	XXXXXXXX.XX kW
৯০৩	এনার্জি অফ স্টেপ ট্যারিফ ধাপ ৩	XXXXXXXX.XX kW
৯০৪	এনার্জি অফ স্টেপ ট্যারিফ ধাপ ৪	XXXXXXXX.XX kW
৯০৫	এনার্জি অফ স্টেপ ট্যারিফ ধাপ ৫	XXXXXXXX.XX kW
৯০৬	এনার্জি অফ স্টেপ ট্যারিফ ধাপ ৬	XXXXXXXX.XX kW
৯০৭	এনার্জি অফ স্টেপ ট্যারিফ ধাপ ৭	XXXXXXXX.XX kW

### এনার্জি মিটারের এল.সি.ডি-তে ডাটা প্রদর্শন

২০ ডিজিটের কোডটি ইনপুট করার পর এন্টার বাটনটি চাপুন।

এরপর ডিসপ্লেতে যে কোডটি ফরম্যাট দেখবে তা হল: “E-AAVVTT”।

মান	নির্দেশনা
E-000000	বিদ্যুৎ ক্রয়ের জন্য ব্যবহৃত টোকেনটি সঠিক এবং তা গৃহিত হয়েছে।
E-112538	বিদ্যুৎ ক্রয়ের জন্য ব্যবহৃত টোকেনটি ভুল এবং তা গৃহিত হয়নি।
E-002138	এই কোডের অর্থ, টোকেনটি মেয়াদোত্তীর্ণ।
E-002238	এই কোডের অর্থ, টোকেনটি একবার ব্যবহৃত হয়ে গিয়েছে এবং তা পুনরায় ব্যবহারযোগ্য নয়।
E-002638	সিকোয়েন্সে মিস্টেক
E-17	এই কোডের অর্থ, মিটারটি ট্যাম্পার করা হয়েছে এবং “005” কোডটি ইনপুট করতে হবে, যাতে ডিসপ্লেতে এর ইরোর কোড দেখাবে “Table-1”।

ইরোর কোড অন স্ক্রিন রোটেশন: Err-xx

**Table 1 – ইরোর কোড প্রদর্শন**

মান	বর্ণনা
০১	আনলকড
০২	লো ব্যাটারি
০৩	কারেন্ট রিভার্স
০৪	আপার কভার খোলা হয়েছে
০৫	টার্মিনাল কভার খোলা হয়েছে
০৬	ম্যাগনেটিক ইন্টারফিয়ার্যান্স
০৭	ব্যাটারি চার্জ শেষ
০৮	কি-বোর্ডের কভার খোলা হয়েছে
০৯	হার্ডওয়্যার ইরোর
১০	লো ক্রেডিট (যখন ব্যালেন্স = ০ বা, লো ক্রেডিট এলার্ম)
১১	আন্ডারভোল্টেজ (<১৫৪ ভোল্টেজ)
১২	নিউট্রাল লাইন ক্রাচী
১৩	ওভারভোল্টেজ (>৪১৮ ভোল্টেজ)
১৪	ওভারলোড
১৫	ওভারকারেন্ট
১৬	বাইপাস

মিটারটির ডিসপ্লেতে “Err-00” দেখানোর অর্থ হলো, মিটারটি স্বাভাবিক অবস্থায় রয়েছে, কোনো ঘটনার সম্মুখীন হয়নি।

রোটেশন ডিসপ্লের আইটেম

মান	ডাটা আইটেম	ফরম্যাট
৮০০	মোট ব্যবহৃত বিদ্যুৎ ইউনিট	XXXXXX.XX kWh
৮০১	বর্তমান ব্যালেন্স	XXXXXX.XX Tk.
৮০২	তারিখ	YY.MM.DD
৮০৩	সময়	hh.mm.ss
৮০৪	মিটার নম্বর	XXXXXX XXXXXX
৮০৮	তাৎক্ষণিক ব্যবহৃত লোডের পরিমাণ	XXXX.XXX kW
৮৭০	ভোল্টেজ	XXX.X V
৮৭৪	কারেন্ট	XXX.XX A
৮৮৬	বর্তমান ট্যারিফ	rX-XX.XX Tk.

অ্যানকোয়ারি কোডের ফরম্যাট: XXX

মান	ডাটা আইটেম	ফরম্যাট
৮৬৯	বরাদ্দকৃত লোডের পরিমাণ	XXXX.XXX kW
৮০৭	ERROR রোটেশন ডিসপ্লে কোড	Err-xx
৭০০	ক্রেডিট লিমিটেশন	XXXXXX.XX Tk.
৮০৬	রিলে অসংযোগের কারণ	XX
৯৮১	ওভারড্রাফটের পরিমাণ	XXXXXX.XX Tk.
৮১০	ওভারড্রাফটের পরিমাণের লিমিট	XXXXXX.XX Tk.
৮১৫	সর্বশেষ রিচার্জের তারিখ	YY.MM.DD
৮১৬	সর্বশেষ রিচার্জের সময়	hh.mm.ss
৮১৭	সর্বশেষ রিচার্জের পরিমাণ	XXXXXX.XX Tk.
৮২০	গত মাসের ব্যবহৃত বিদ্যুৎ খরচ (ইউনিট)	XXXXXX.XX kWh
৮২১	গত মাসের এক মাস আগের ব্যবহৃত বিদ্যুৎ খরচ (ইউনিট)	XXXXXX.XX kWh
৮২২	গত মাসের দুই মাস আগের ব্যবহৃত বিদ্যুৎ খরচ (ইউনিট)	XXXXXX.XX kWh
৮২৩	গত মাসের তিন মাস আগের ব্যবহৃত বিদ্যুৎ খরচ (ইউনিট)	XXXXXX.XX kWh
৮২৪	গত মাসের চার মাস আগের ব্যবহৃত বিদ্যুৎ খরচ (ইউনিট)	XXXXXX.XX kWh
৮২৫	গত মাসের পাঁচ মাস আগের ব্যবহৃত বিদ্যুৎ খরচ (ইউনিট)	XXXXXX.XX kWh
৮৭৭	ক্ষমতা	XXXX.XXX kW
৮৮৯	বর্তমান টোকেন সিকোয়েন্স নম্বর	XX
৮৯৫	ফ্রেশলি মোডে যে কয়দিন ব্যবহারযোগ্য	XX

## মিটারের সাধারণ প্যারামিটার ও বৈশিষ্ট্য:

- অ্যাক্যুরেসি ক্লাস: 1.0
- রেফারেন্স ভোল্টেজ: ২৩০ V
- কাজ করার ভোল্টেজ রেঞ্জ : ১৬০ ~ ৩০০ V
- পরিমাপকৃত কারেন্ট: ৫(৬০)A
- রেফারেন্স ফ্রিকুয়েন্সি: ৫০ Hz
- পালস ধ্রুবক: ১৬০০ imp/kWh
- মিটারের পাওয়ার কনজামশন:  $\leq 1W/1.2VA$  এবং  $\leq 0.2VA$
- সাধারণ কাজ করার তাপমাত্রা:  $-25^{\circ}\text{সে.} \sim +55^{\circ}\text{সে.}$
- মিটারটির আকৃতি: ২৩৮মি.মি. x ১৩০মি.মি. x ৮২মি.মি.
- মিটারটির ওজন : প্রায় ১.১৫ কেজি

## বিদ্যুৎ ক্রয়ের নির্দেশাবলী:

### অফ-লাইন টপ-আপ

- অনুগ্রহ করে স্থানীয় সার্ভিস সেন্টারের মাধ্যমে বিদ্যুৎ ক্রয় করুন।
- অপারেটরকে মিটার নম্বর (যা মিটারে লিখা থাকবে) দেখান।
- কত টাকা রিচার্জ করতে চান, তা অপারেটরকে বলুন এবং রিচার্জের সমপরিমাণ অর্থ প্রদান করুন।
- রিসিপ্টে একটি প্রিন্টেড টোকেন পাবেন(২০ ডিজিটের)।
- ২০ ডিজিটের কোডটি ইনপুট করার পর, “এন্টার” চেপে কোডটি নিশ্চিত করুন।
- ইনপুটকৃত নম্বরটি যা এল.সি.ডি-তে দেখবে, তা ঠিক আছে কিনা দেখুন।
- ভুল নম্বর ইনপুটকৃত হলে, “ব্যাক স্পেস” বাটনের মাধ্যমে মুছে পুনরায় ঠিক নম্বর ইনপুট করুন।
- ঠিক কোড ইনপুট করা হলে, এল.সি.ডি-তে “E-000000” দেখাবে তবেই সমপরিমাণ টাকা রিচার্জ সম্পন্ন হবে।
- ঠিক কোড ইনপুট না করা হলে, এল.সি.ডি-তে “E-112538” দেখাবে।

## রিলে অসংযোগের কারণ জানতে ৮০৬ কোড ইনপুট করতে হবে

মান	বর্ণনা
০১	ব্যাটারি চার্জ শেষ হয়ে গেছে
০২	আপার কভার খোলা হয়েছিল
০৩	টার্মিনাল কভার খোলা হয়েছিল
০৪	ম্যাগনেটিক ইন্টারফিয়ারেন্স করা হয়েছিল
০৫	ওভারকারেন্ট হয়েছিল
০৬	ওভারলোড হয়েছিল
০৭	ব্যালেন্স শেষ হয়ে গিয়েছে
০৮	ইমার্জেন্সি ব্যালেন্স শেষ হয়ে গিয়েছে
১০	কি-বোড কভার খোলা হয়েছিল

**ইমার্জেন্সি ব্যালেন্স কোড-০০**  
**সাময়িক এলার্ম বন্ধে (যে কোনো নাম্বার)**