



ঢাকা পাওয়ার ডিস্ট্রিবিউশন কোম্পানি লিমিটেড
DHAKA POWER DISTRIBUTION COMPANY LIMITED
(An Enterprise of the Government of the People's Republic of Bangladesh)
Web site : www.dpdc.org.bd

Office of the
GM (ICT/Technical)
ICT, Energy & Metering
House # 47, Road # 135
Gulshan-1, Dhaka-1212
Phone: 9882800, Fax: 9881245
E-mail: gmict@dpdc.org.bd

স্মারক নম্বর: ৮৭.৫১৪.৪২৮.০০.০০.০০০.২০১৯.৮০

তারিখ: ০৯/১০/২০১৯ খ্রি.

দপ্তরাদেশ

নাগরিক সেবা সহজীকরণ, জনবান্ধব করা এবং সুশাসন সংহতকরণের লক্ষ্যে ডিপিডিসি তাদের ইনোভেশন টিমের সহায়তায় বিভিন্ন উদ্ভাবনী কার্যক্রম চালিয়ে যাচ্ছে। সেবা পদ্ধতি সহজিকরণের লক্ষ্যে ডিপিডিসি 'নতুন সংযোগ প্রদানের ক্ষেত্রে অনলাইনে সার্ভে করা'র পদ্ধতি চালু করেছে। এর মাধ্যমে গ্রাহকগণকে পূর্বের চেয়ে কম সময়ের মধ্যে নতুন সংযোগ প্রদান করা সম্ভব হবে। নারিন্দা এনওসিএস দপ্তরকে সংযুক্ত প্রসেস ম্যাপ অনুযায়ী নতুন সংযোগ প্রদানের ক্ষেত্রে অনলাইনে সার্ভে পদ্ধতিটি পাইলটিং করার জন্য অনুরোধ করা হল।

M. Hasan
০৯/১০/১৯

মো: রবিউল হাসান
জিএম (আইসিটি/টেকনিক্যাল)
আইসিটি, এনার্জি এন্ড মিটারিং, ডিপিডিসি।

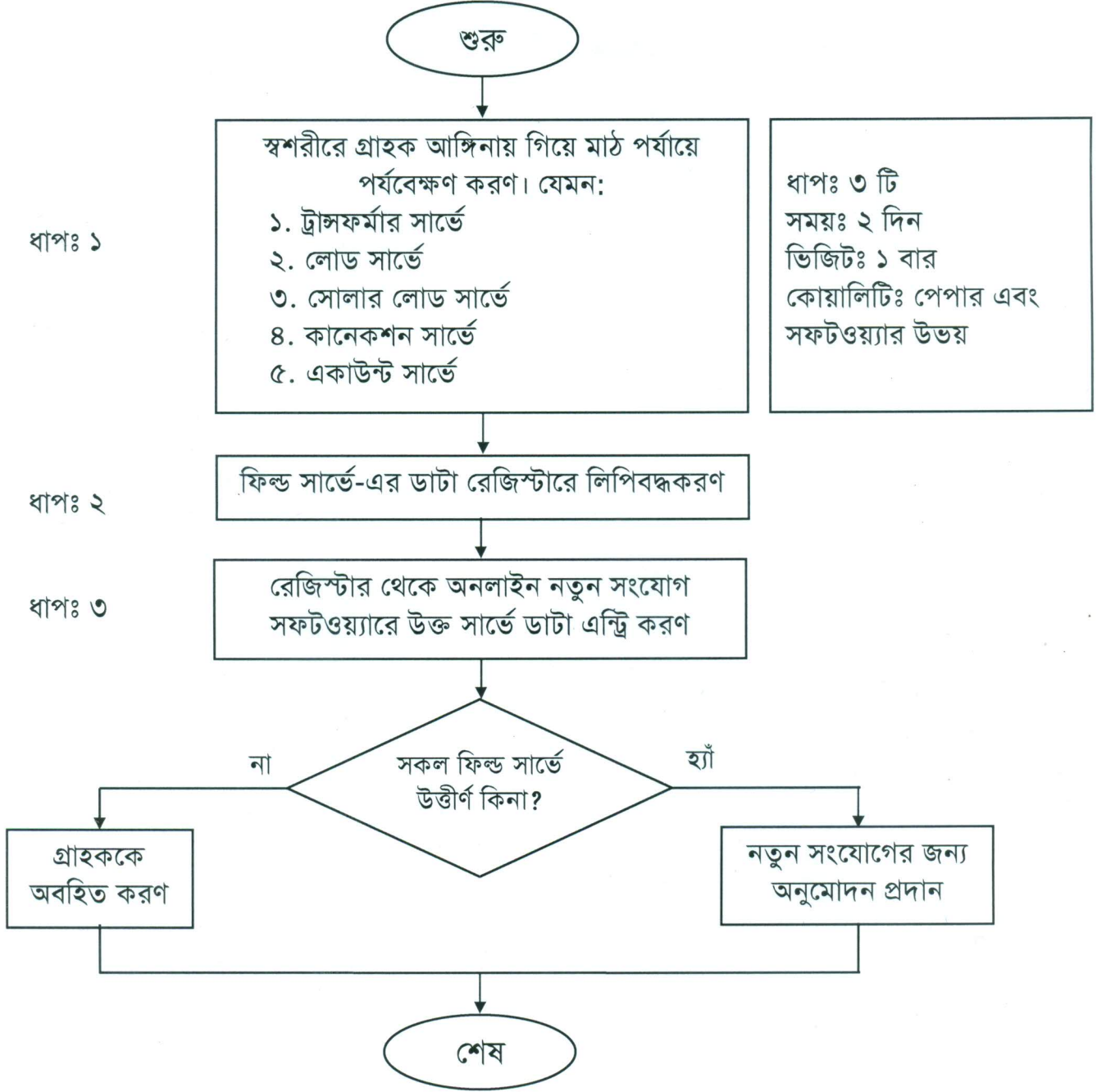
বিতরণ (কার্যার্থে):

- ০১। প্রধান প্রকৌশলী, এনওসিএস (সেন্ট্রাল), ডিপিডিসি।
- ০২। তত্ত্বাবধায়ক প্রকৌশলী, এনওসিএস নারিন্দা, ডিপিডিসি।
- ০৩। নির্বাহী প্রকৌশলী, এনওসিএস নারিন্দা, ডিপিডিসি।
- ০৪। ম্যানেজার (আইসিটি), ডেভেলপমেন্ট ও সদস্য সচিব, ইনোভেশন কমিটি, ডিপিডিসি।

বিতরণ (জ্ঞাতার্থে):

- ০১। ব্যবস্থাপনা পরিচালক, ডিপিডিসি।
- ০২। নির্বাহী পরিচালক (প্রকৌশল/ অপারেশন /অর্থ), ডিপিডিসি।
- ০৩।, সদস্য, ইনোভেশন কমিটি, ডিপিডিসি।
- ০৪। দপ্তর কপি/ মাষ্টার ফাইল।

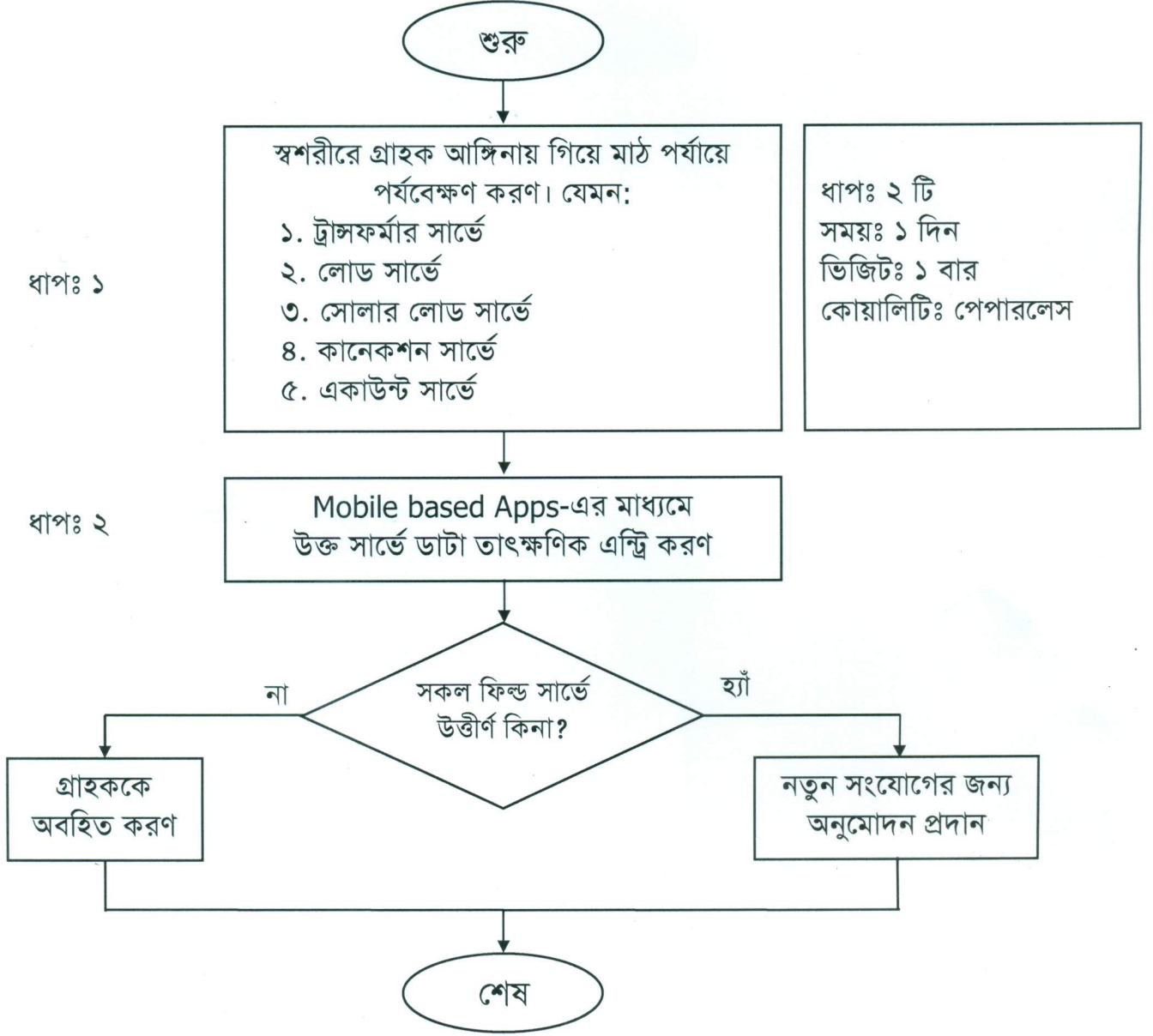
অনলাইনে নতুন সংযোগের জন্য Field Survey করার ক্ষেত্রে সেবা সহজিকরণ-এর
পূর্বের প্রসেস ম্যাপঃ



MS/AM

বর্তমান প্রসেস ম্যাপ পরবর্তী পৃষ্ঠায়

অনলাইনে নতুন সংযোগের জন্য Field Survey করার ক্ষেত্রে সেবা সহজিকরণ-এর
বর্তমান প্রসেস ম্যাপঃ



Note: ধাপ ৩ টির স্থলে ২ টি হয়েছে।

সময় ২ দিনের স্থলে ১ দিন প্রয়োজন হবে।

MRANAN